



# HOOGLAND – DE RAAP



9133

De Raap is een gerenoveerd schooltje dat plaats heeft voor 30 personen op domein 't Lavertje. Dit heeft een speelweide en een koer. Vlakbij liggen bossen van 60 ha en een park.

## BEZICHTIGING

-  Hoogland vzw
-  Oude Heerweg 125  
9160 Lokeren
-  09/348.24.29
-  [boekingen@hooglandlokeren.be](mailto:boekingen@hooglandlokeren.be)
-  [www.hooglandlokeren.be](http://www.hooglandlokeren.be)


## ADRES HUIS

Oude Heerweg 109  
9160 Lokeren






Centrum voor Jeugdtoerisme<sup>vzw</sup>

## TECHNISCHE GEGEVENS: Erkenning Toerisme Vlaanderen: type A

	7-8	9-6		7-8	9-6
Aantal personen binnen	30	30	Kampvuur	✗	✗
Aantal personen in tenten	0	0	Energie (kosten)	Niet inbegrepen	
<b>Totaal aantal personen</b>	<b>30</b>	<b>30</b>	BBQ	Ja	
Gebouw (aantal)	1	1		A	
Slaapzalen	1	1	<b>Terrein</b>		
Bedden	0	0	Gras	500 m <sup>2</sup>	
Eetzaal	1	1	Verhard	400 m <sup>2</sup>	
Dagzaal	0	0	Bos	Op 300 m	
Douchekoppen	3	3	<b>Extra's:</b>		
Kranen	5	5	Naargelang de beschikbaarheid kan er een kleine of grote polyvalente ruimte bij gehuurd worden. informatie bij de verantwoordelijke ter plaatse.		
Toiletten	6	6			
Borden	Ja	Ja			
Potten	Ja	Ja			
Klein keukenmateriaal	Ja	Ja			
Bestek	Ja	Ja			

## LEGENDE

Type A	Kamphuis zonder bedden, minstens 1 toilet en lavabo per 15 personen, eetzaal met tafels en stoelen
7-8	juli – augustus
9-6	september – juni
Totaal	Het totaal aantal personen, is het maximaal aantal toegelaten personen op het terrein (gebouw + tentengrond).
Klein keukenmateriaal	Materiaal zoals kleine en grote keukenmessen, kurkentrekker, blikopener, rasp, zeef, mixer...
	Toegankelijk voor rolwagens
	Kampvuur toegestaan
	Kampvuur niet toegestaan

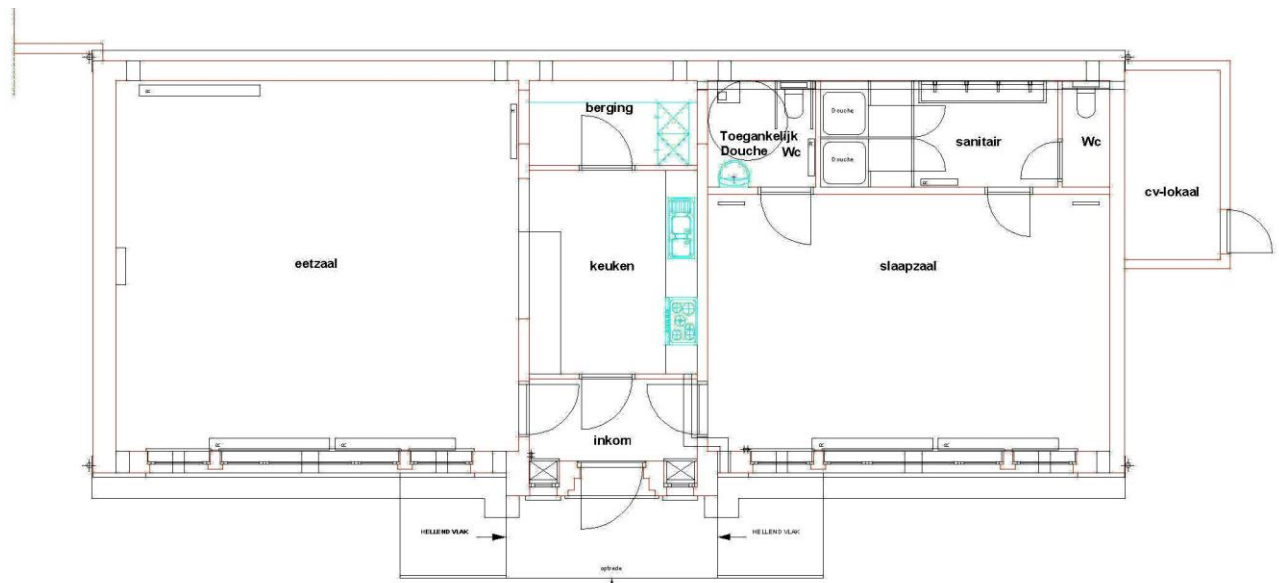
## BOSGEBRUIK

- in openbare bossen mag je op de paden wandelen, tenzij ze afgesloten zijn
- in privébossen mag je wandelen na toestemming van de eigenaar
- in speelzones mag je van de paden afwijken
- buiten de speelzones mag je enkel van de paden afwijken na toestemming van de woudmeester (openbare bossen) of van de eigenaar (privébossen).



info: Woudmeester provincie Oost-Vlaanderen:  
Gebr. Van Eyckstraat 4-6  
9000 Gent  
[www.bosspel.be](http://www.bosspel.be)

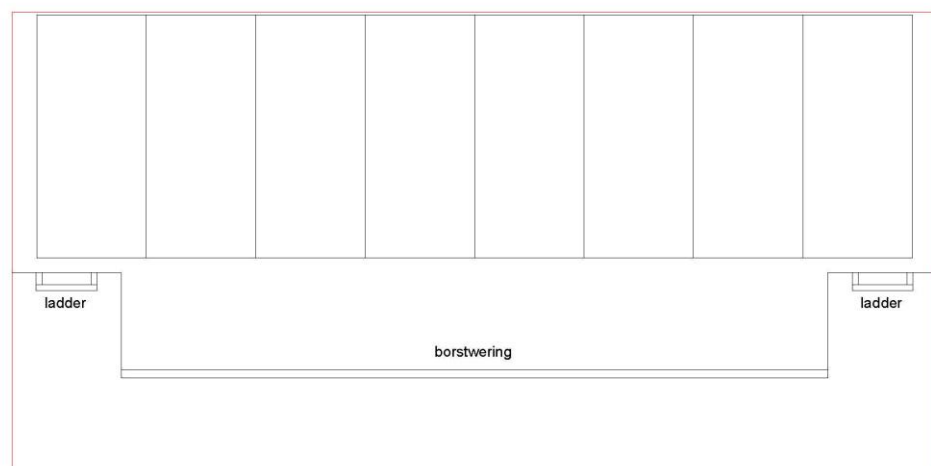
## GRONDPLANNEN



GRONDPLAN GELIJKVLOERS

## Toelichting grondplan

Nr	Ruimte	Info over de ruimte
<b>GELIJKVLOERS</b>		
	<b>Dag-/eetzaal</b>	Tafels en stoelen Mogelijkheid om frigo gevuld met frisdranken te gebruiken. Dit is niet verplicht.
	<b>Keuken/berging</b>	Elektrisch kookfornuis met 4 kookplaten en oven Microgolfoven 1 koelkast
	<b>Slaapruimte</b>	Zaal met duplex (zie plan hieronder)
	<b>Sanitair</b>	1 lavabo met 4 kranen 2 toiletten waarvan 1 toegankelijk voor personen met een beperking 3 douches Buiten zijn er nog 4 extra toiletten



DUPLEX SLAAPZAAL

**ABC VAN CJT**

*Dit is een basis huishoudelijk reglement, de uitbater kan je ter plaatse nog een uitgebreid huishoudelijk reglement bezorgen. Vraag er naar bij aankomst.*

**AANKOMST**

Respecteer de uren van aankomst en vertrek. Controleer ook bij aankomst samen met de verantwoordelijke de meterstanden en eventuele schade.

**ALGEMENE VOORWAARDEN**

Neem 10 dagen voor aankomst contact op met de eigenaar. De lijst van alle deelnemers (naam, adres en geboortedatum) wordt op de eerste dag aan de huisverantwoordelijke bezorgd (tijdelijke verblijfsvergunning). Dit is verplicht voor iedereen!

**AFVAL**

In elk huis wordt afval gesorteerd. Vraag aan de verantwoordelijke wat de regels zijn en waar welk afval moet gedeponeerd worden.

**BEDDEN**

Er zijn geen bedden aanwezig

**ENERGIE**

De energie wordt afgerekend aan het eind van het verblijf. Controleer samen met de verantwoordelijke de eindstand van de tellers. Let er op dat je geen deuren of ramen laat openstaan als je de verwarming aan staat. Verwarming, elektriciteit, water en gas worden verrekend volgens de meterstand.

**EXTRA KOSTEN**

Te vragen bij de huisverantwoordelijke.

**FEESTEN**

De huizen hebben geen vergunning om (doop-, communie,..) feesten te laten doorgaan. Indien de eigenaar of beheerder merkt dat er toch een feest doorgaat, kan hij eisen dat de groep het gebouw verlaat zonder enige vorm van compensatie voor de groep.

**HUISDIEREN**

Huisdieren zijn niet toegelaten.

**KAMPVUUR**

Kampvuur is niet toegestaan.

**LAWAAI**

Respecteer de stilte voor 8u en na 22u. Je wordt ook niet graag gestoord in je slaap door luidruchtige mensen. **Nachtspel is verboden.**

**PLAKKEN OF PRIKKEN**

Plakband wordt enkel aangebracht op steen of hout, echter nooit op behang of geschilderde ondergrond. In deuren en muren worden geen nagels, duimspijkers of nietjes aangebracht.

**ROKEN**

Roken in de huizen is niet toegestaan.

**SCHOONMAAK**

Het huis moet na het verblijf grondig gepeetst worden. Dan krijg je al een groter deel van je waarborg terug. Keuken- en badhanddoeken moeten zelf meegebracht worden, alsook poetsmateriaal en toiletpapier.

**STUDENTEN**

Studenten worden geacht zich ook te houden aan de regels van het huis. Cantussen, ontgroeningen en feesten zijn niet toegestaan. Indien de eigenaar of de beheerder merkt dat dit toch gedaan wordt, kan hij eisen dat de groep het gebouw verlaat zonder enige vorm van compensatie. Dit geldt ook bij vandalisme.

**VERTREK**

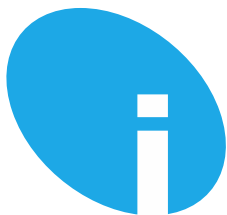
Respecteer het uur van vertrek. Probeer dus in te schatten hoeveel tijd je nodig hebt om je bagage te maken, alles op te ruimen en te poetsen.

**WAARBORG**

De waarborg moet ter plaatse betaald worden. Het bedrag staat op het 'toegangsbewijs'. Je kan het bedrag ook terugvinden op de website.

Dit centrum is aangesloten bij CJT Boekingscentrale.  
Groepen uit het jeugdwerk hebben een aparte prijscategorie en kunnen 1 jaar vroeger reserveren.

Voor meer info kijk op [www.cjt.be/boekingscentrale](http://www.cjt.be/boekingscentrale)



Lokeren ligt in de Durmevallei en heeft een groot en gevarieerd socio-cultureel leven. Lokeren heeft ook zeer veel natuur met een rijke fauna en flora.

## TOERISME

### Lokeren

Dienst voor Toerisme  
Markt 2  
9160 Lokeren  
09/340.94.74  
[www.lokeren.be](http://www.lokeren.be)

### Dendermonde

Stadhuis  
Grote markt  
9200 Dendermonde  
052/21.39.56  
[www.dendermonde.be](http://www.dendermonde.be)

### Toerisme Waasland

Grote markt 45  
9100 Sint-Niklaas  
03/760.92.62  
[www.toerismewaasland.be](http://www.toerismewaasland.be)

## RECREATIE

### RECREATIEDOMEINEN

**Nieuwdonk » 12 km**  
Dendermondsestwg. 13 A  
9290 Overmere  
09/367.60.00  
**Puyenbroek » 11 km**  
Puyenbrug 1 A  
9185 Wachtebeke  
09/355.70.87  
**De Ster » 15 km**  
Lange Rekstraat 90  
9100 sint-Niklaas

### ZWEMBADEN

**Durmebad » 1,5 km**  
Sportlaan 2-4  
9160 Lokeren  
09/.340.50.88

### SPORTACCOMMODATIE

**Sporthal » 1,5 km**  
Sportlaan 2-4  
9160 Lokeren  
09/348.50.88  
**Sportterreinen » 2 km**  
Daknamstraat 91  
9160 Lokeren  
**Kajak » 2 km**  
0475/45.43.18  
[www.kajakcompany.be](http://www.kajakcompany.be)

## NATUUR

### NATUURRESERVATEN

**Bospark » 2 km**  
**Verloren Bos » 1,5 km**  
**Kattenberg » 700 m**  
**Vzw Durme - Molsbroek » 2 km**  
[www.vzwdurme.be](http://www.vzwdurme.be)

### STAFKAARTEN

1 : 50.000: nr. 14  
1 : 25.000: nr. 14/7-8  
1 : 10.000: nr. 14/7

Deze brochure werd laatst aangepast op 23-2-2017

